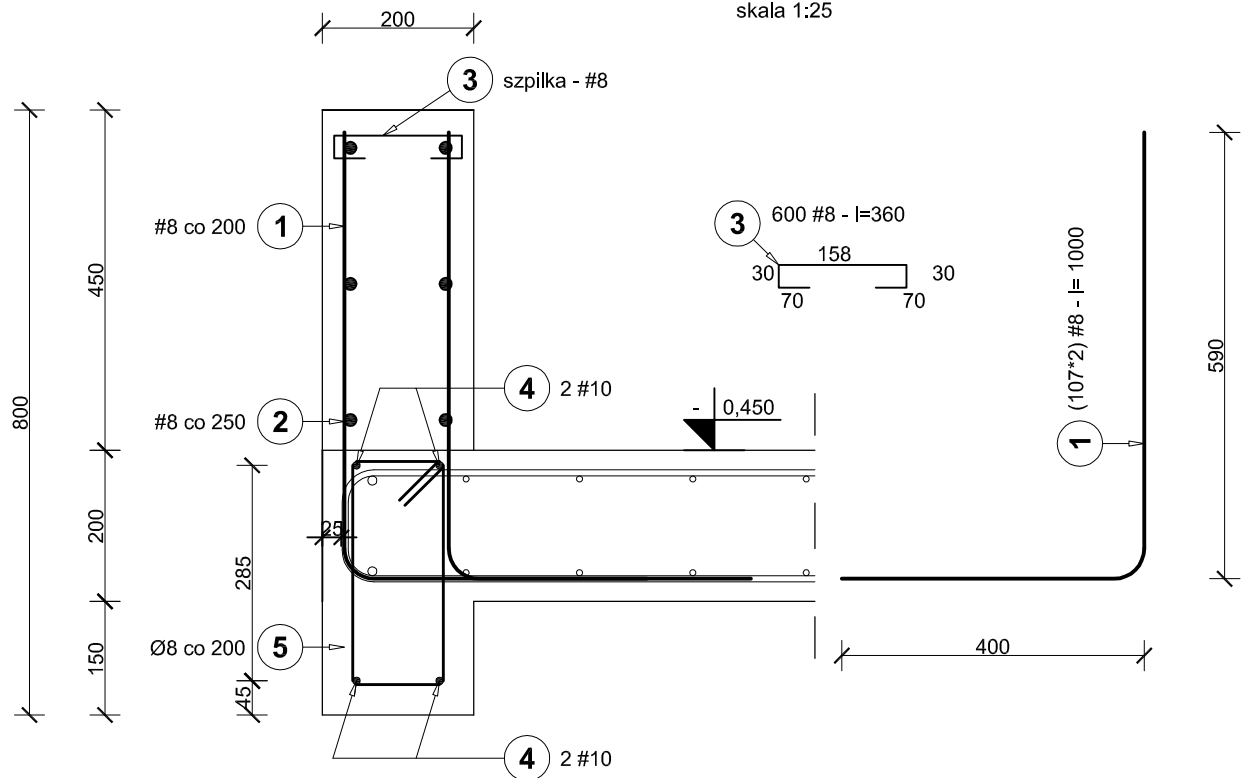


Zbrojenie ścianki pod szklaną balustradą

skala 1:25



UWAGA:

- 1) Pręt "2" i "4" podzielić na krótsze odcinki - w zestawieniu przewidziano 1 podział z zakładem po 60cm.
- 2) Pręty "4" umieścić na zbrojeniu płyty żelbetowej.
- 3) Pręty ścianki zaznaczono linią grubą, natomiast pręty płyty żelbetowej linią cieniłą.
- 4) Pozostałe uwagi wg rysunku K-5-1 "Zbrojenie ściany żelbetowej przyziemia".

"Projekt wykonawczy"

Beton: **B25**
Stal: **AIII-N (RB500W), A0 (St0S-b)**



PRACOWNIA PROJEKTOWA
mgr inż. arch. Bernard Łopacz
ul. Środkowa 5, 47-400 Racibórz
tel. 032 415 38 89, 0 606 896 829

projekt : PROJEKT ZAGOSPODAROWANIA NA
CELE REKREACYJNO-SPORTOWE
CZĘŚCI TERNU WZGÓRZA GEDYMINA I
SŁONECZNEJ POLANY W SZCZAWNIE ZDRÓJ

inwestor: Uzdrowskowa Gmina Miejska
Szczawno Zdrój
ul. Kościuszki 17
58-310 Szczawno Zdrój

lokalizacja:
działka nr 678/2
58-310 Szczawno Zdrój

temat rysunku:
**Zbrojenie ścianki pod szklaną
balustradą**

skala: **1:10** rys. nr: **K-6-4**

opracowanie:
mgr inż. Piotr Niestroj data opracowania:
luty 2014

Zestawienie stali dla całej płyty (zbrojenie górne i dolne)

NR	Nazwa	Ø [mm]	długość [m]	szt.	długość [m]		
					Ø8	#8	#10
1	Pręty zagięte	8	1,000	214	214.0		
2	Pręty proste	8	22,000	6	132.0		
3	szpilki	8	0,360	600	216.0		
4	Pręty proste	12	22,000	4			88.0
5	strzem.	8	1,020	107	109.1		
a	aaa	0	0	0	0.0	0.0	0.0
Łączna długość [m]					109.1	562.0	88.0
Masa pręta [kg/m]					0.395	0.395	0.617
Masa prętów wg średnic [kg]					43.1	222.0	54.3
Masa prętów wg gat. stali [kg]					43.1	276.3	

projektant:
mgr inż. arch. Bernard Łopacz
nr 171/91/OP